

Votre cocktail *Animations* à Luxeuil-les-Bains

À découvrir à proximité
de Luxeuil-les-Bains

La plus ancienne
cristallerie-verrerie
d'art de France à
Passavant la Rochère



Le Plateau des Mille
Étangs, des kilomètres de
chemins de randonnée



Écomusée du
Pays de la Cerise
à Fougerolles



Thés dansants, feux d'artifice, marchés de nuit, concerts aux Thermes, apéro-concerts, découverte du patrimoine architectural, visites guidées de la ville mais aussi de sites artisanaux, animations ludiques, spectacles culturels, fête de la musique, Festivités Renaissance, festives, expositions temporaires, etc....

• **Demandez le programme dès votre arrivée.**

Du lundi au vendredi (du 21 mars au 12 novembre) une animation vous attend, ainsi que tous les week-ends en juillet et août !



Apéro Concert



Visite du patrimoine



Marché de nuit



Festival Les Plurales

Conception : Office de Tourisme de Luxeuil-les-Bains. Crédit photos : Destination70, Office de Tourisme de Luxeuil-les-Bains, Jaephoto, Y. Goux, G. Faride/les Plurales.

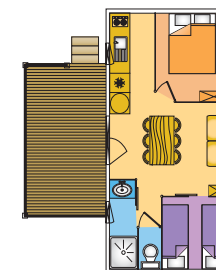
Tarifs 2011

Choisissez votre hébergement

Mobil-home *Missouri* 4/6 pers. 32 m²



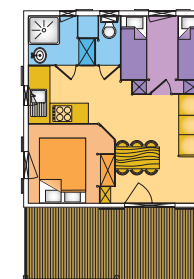
Comprenant une cuisine équipée, une salle de bain avec une douche, lavabo, WC séparé, une chambre avec un lit (140x190) de 2 personnes, une chambre avec 2 lits (80x190) d'1 personne, salon avec banquette convertible, chauffage, terrasse.



Chalet *Jade* 4/6 pers. 34 m²



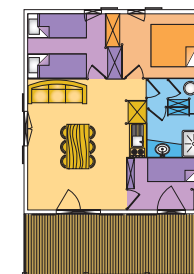
Comprenant une cuisine équipée, une salle de bain avec 1 douche, lavabo, WC séparé, une chambre avec un lit (140x200) de 2 personnes, une chambre avec 2 lits (80x200) d'1 personne, salon avec banquette convertible, terrasse couverte avec salon de jardin, chauffage, TV, satellite (accès handicapé).



Chalet *Sally* 6/8 pers. 45 m²



Comprenant une cuisine équipée, une salle de bain avec une douche, lavabo, WC séparé, une chambre à 1 lit (140x200) de 2 personnes, une chambre avec 2 lits (80x200) d'1 personne, une chambre avec 2 lits superposés (80x200), un salon avec banquette convertible, une terrasse couverte avec salon de jardin, chauffage, TV, satellite (accès handicapé).



Tarifs 2011 *Touristes - Séjour vacances*

Locations Touristes

Tarifs à la semaine du samedi 17h au samedi 11h	Période A Du 01/03 au 28/05 et du 11/09 au 15/11	Période B Du 29/05 au 2/07 et du 21/08 au 10/09	Période C Du 3/07 au 20/08
Mobil-home (de 1 à 6 pers.)	256 €	362 €	463 €
Chalet Jade (de 1 à 6 pers.)	282 €	399 €	511 €
Chalet Sally (de 1 à 8 pers.)	318 €	436 €	558 €

-10% sur la 2^e semaine.

Tarif 2 nuits	Période A Du 01/03 au 28/05 et du 11/09 au 15/11	Période B Du 29/05 au 2/07 et du 21/08 au 10/09	Période C Du 3/07 au 20/08
Mobil-home (de 1 à 6 pers.)	68 €	91 €	114 €
Chalet Jade (de 1 à 6 pers.)	75 €	101 €	126 €
Chalet Sally (de 1 à 8 pers.)	84 €	110 €	138 €

Possibilité de nuit supplémentaire ou de court séjour (moins de 7 nuits) sur la base d'un prorata du tarif semaine.

Camping Caravaning Touristes

Tarifs à la nuitée base 2 personnes	Période A Du 01/03 au 28/05 et du 11/09 au 15/11	Période B Du 29/05 au 2/07 et du 21/08 au 10/09	Période C Du 3/07 au 20/08
Emplacement standard véhicule* avec caravane, camping-car ou tente, sans branchement électrique	12,50 €	14,50 €	16,50 €
Emplacement confort véhicule* avec caravane, camping-car ou tente, avec point d'eau personnel et évacuation des eaux usées, sans branchement électrique	14,00 €	16,50 €	19,00 €
Branchement électrique 16 ampères	3,50 €	3,50 €	3,50 €
Pers. supplémentaire enfant de moins de 12 ans	1,00 €	1,50 €	2,00 €
Pers. supplémentaire adulte (plus de 12 ans)	2,00 €	3,00 €	4,00 €

*Auto ou moto

-10% sur la 2^e semaine.

Tarif "Étape" 2 nuits : 50% de remise pour 1 emplacement standard base de 2 personnes hors prestation et supplém., pour 2 nuits.

REMARQUES :

- Gratuit pour les enfants de moins de 2 ans.
- Couvertures, protège-matelas et oreillers sont fournis dans toutes les locations.
- L'ensemble des équipements du camping est adapté pour accueillir des personnes à mobilité réduite.
- La cuisine équipée comprend : réfrigérateur, plaques de cuisson, micro-onde, cafetière, vaisselle, bouilloire, grille pain.
- Les charges d'électricité et d'eau pour toutes les locations sont incluses.
- Les services présents : snack-bar, dépôt de pain, laverie avec machines à laver, sèche-linge, salle de réunion, salle de télévision.

CONSEIL POUR PRÉPARER VOTRE VALISE :

N'oubliez pas votre linge de toilette, draps, taies d'oreiller et torchons de vaisselle et ménage.

Tarifs 2011 *Curistes - Séjour thermal*

Locations Curistes

Tarif pour 3 semaines du jour d'arrivée 17h au jour de départ 11h - base 2 personnes	Période A Du 01/03 au 28/05 et du 11/09 au 15/11	Période B Du 29/05 au 2/07 et du 21/08 au 10/09	Période C Du 3/07 au 20/08
Mobil-home	590 €	690 €	814 €
Chalet Jade	690 €	790 €	917 €
Chalet Sally	790 €	890 €	1020 €
Tarif supplémentaire par personne et par jour			
Enfant de 2 à 12 ans	1,00 €	1,50 €	2,00 €
Adulte 13 ans et +	2,00 €	3,00 €	4,00 €

Camping Caravaning Curistes

Tarifs pour 3 semaines base 2 personnes	Période A Du 01/03 au 28/05 et du 11/09 au 15/11	Période B Du 29/05 au 2/07 et du 21/08 au 10/09	Période C Du 3/07 au 20/08
Emplacement standard véhicule* avec caravane, camping-car ou tente, sans branchement électrique	220 €	250 €	280 €
Emplacement confort véhicule* avec caravane, camping-car ou tente, avec point d'eau personnel et évacuation des eaux usées, sans branchement électrique	260 €	295 €	330 €
Branchement électrique 16 ampères	60 €	60 €	60 €
Pers. supplémentaire enfant de moins de 12 ans	21 €	32 €	42 €
Pers. supplémentaire adulte (plus de 12 ans)	42 €	63 €	84 €

*Auto ou moto

Prestations supplémentaires

Taxe de séjour (obligatoire, et à régler sur place)	0,30 €/nuit/pers.	Garage mort	4 €/nuit
Caravane/tente supp.	4 €/nuit	Animal	1,70 €/jour
Véhicule supp.	3 €/nuit	Location de draps	7 €

Pour les résidents du camping, tous les équipements de la base de loisirs sont gratuits excepté le court de tennis, tarifs ci-dessous :

	Période A Du 01/03 au 28/05 et du 11/09 au 15/11	Période B Du 29/05 au 2/07 et du 21/08 au 10/09	Période C Du 3/07 au 20/08
Location du court de tennis (à l'heure)	4,00 €	4,50 €	5,00 €

Information

Nous vous informons que la piscine et sa pataugeoire ainsi que le snack-bar sont ouverts tous les jours en juillet et en août, ainsi que les week-ends de juin et début septembre.